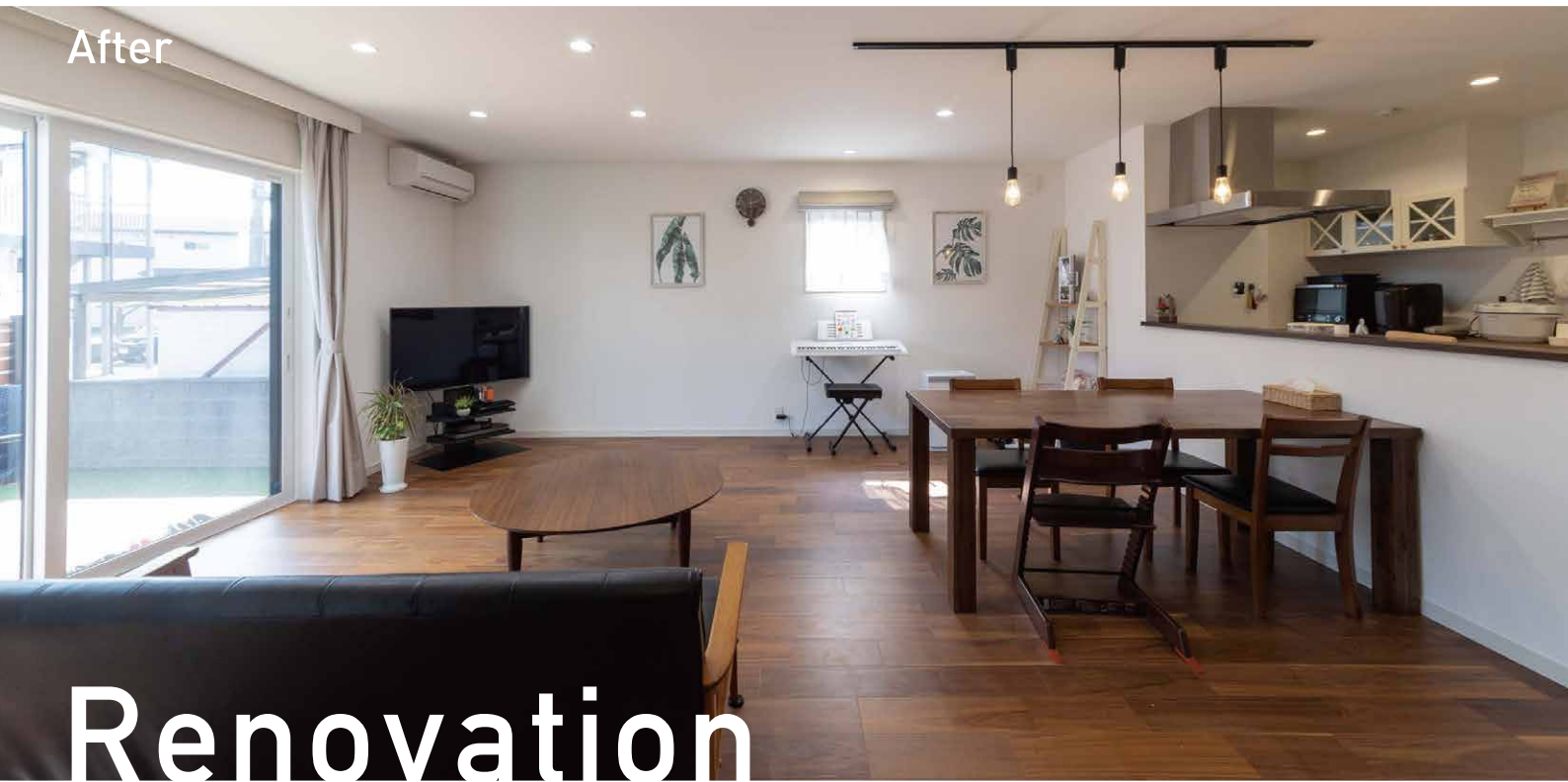


築22年

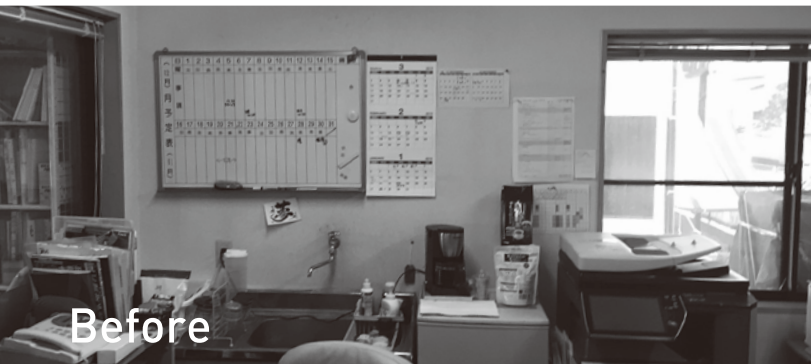
木造2階建て/3LDK
床面積:216.00㎡(65.34坪)
※改修部分は1階の32.6坪

築22年のご実家をリノベーション ゆとりある住まい空間へ

After



Renovation



Before

見どころポイント

- 間取りを大きく変えたリノベーション
- 在宅ワークにも対応できるワークスペース
- 広々とした玄関土間収納
- 1年を通して快適な断熱性能

リノベーションご入居宅見学会

お客様のご厚意により1日限定でご覧いただけます。

10/23(日)

熊本市東区榎町

●詳しい住所・地図は、ご予約いただいた方へお送りします。

ご案内時間/10:00~16:00

1時間に3組限定

新型コロナウイルス拡散防止対策について

会場では、検温の実施と消毒液、マスク、手袋を準備しております。
お客さまに安心してご来場いただけるよう運営スタッフもマスクの着用、
消毒を行い細心の注意を心がけております。

ご予約制
ご予約はこちら



SHINSAN
新産住拓リフォーム

新産住拓株式会社 リフォーム事業部

本社/熊本市南区近見8丁目9-85

■建設業許可 県知事(特-30)第14465号 ■宅建免許 県知事(5)第4058号 ■一級建築士事務所/県知事登録第2586号

お電話でのご予約・お問い合わせは

0120・096・110