

失敗しない リノベーションセミナー



11/20 \定員10組/
10:00~11:30
(日) ご予約制

ご予約はこちら



場所:新産住拓本社 構造館 (熊本市南区近見8丁目9-85)

リノベーション・リフォームで安心・快適な暮らしを叶えるには?
住まいのプロが「失敗しないリノベーション」のポイントを分かりやすく解説。
実物大の一戸建て構造模型で、住まいの性能がよく分かる実験・実演も行います。

このようなことを
お伝えします

- 住まいの安心・快適を実現する「6つの指標」とは?
- 日本の住まいの2大問題「耐震」と「省エネ」を知る
- 熊本県内各地のリノベ・リフォーム実例を豊富な写真で解説
- 最大100万円のケースも、お得に活用したい補助金制度
- 今日から実践可能、住まいを守る簡単チェックポイント
- 素材の違いでここまで変わる!実物大の住まい模型で耐久性を実験



こんな方に
おすすめ!



リノベ・リフォームを考え始めたばかりの方
まず何から始めれば良いのか分からない方
住まいの耐震性・耐久性に不安をお持ちの方
住まいが「夏暑い」「冬寒い」「光熱費が高い」でお悩みの方

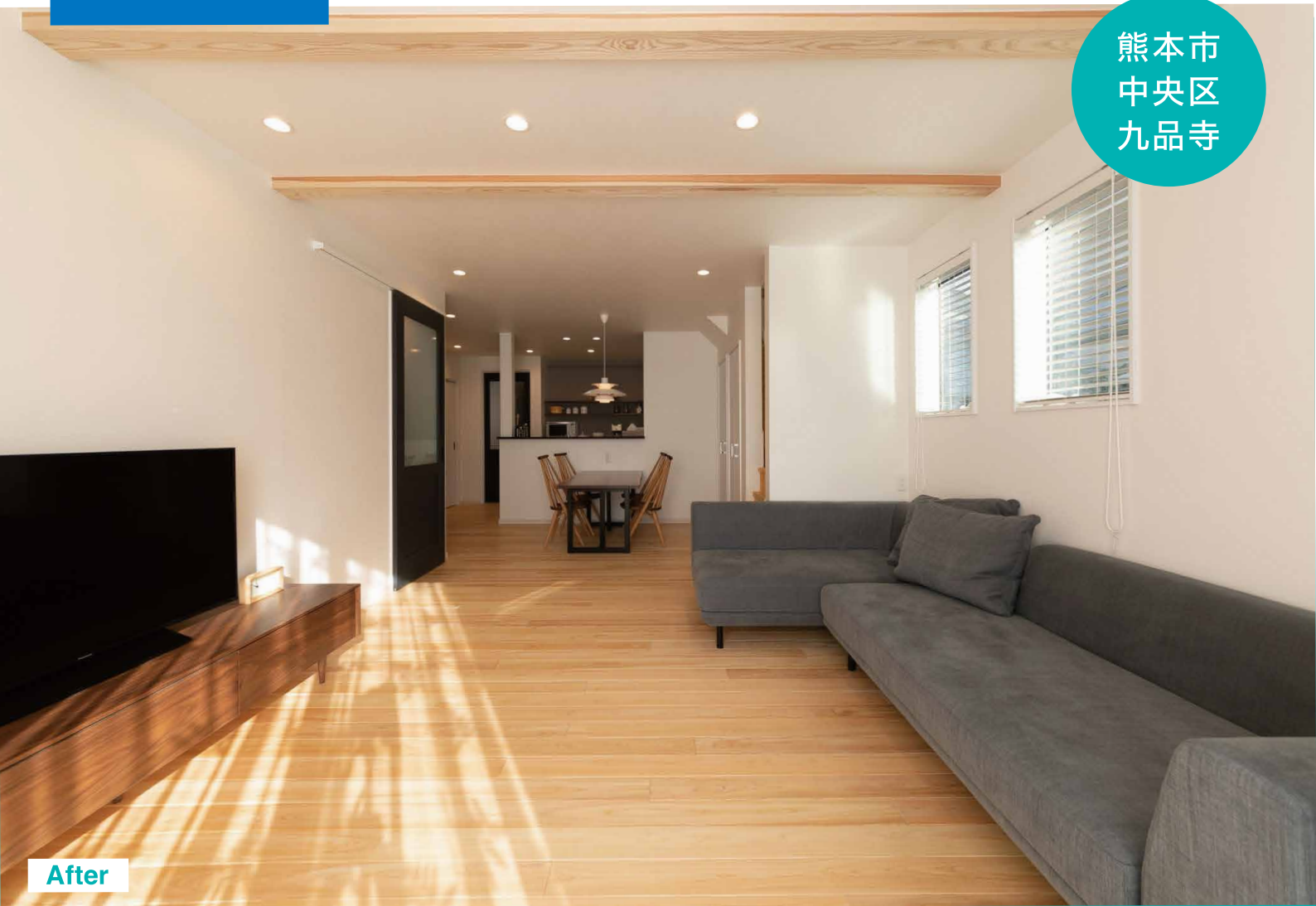


リノベーションで
失敗しない
大切なポイントを
分かりやすく
ご説明します

セミナー会場(実物構造館)

同日リノベーション実例公開中/
リノベーションご入居宅見学会
詳しくは表面へ

熊本市
中央区
九品寺



After



Before

中古住宅を購入し
リフォームしたお住まい
木造2階建(36.97坪)

- LDKを中心とした家族の顔が見える間取り
- 在宅ワークに便利なウォールナットのカウンター
- 収納を増やして、すっきりと片付く住まい

リノベーションご入居宅見学会

お客様のご厚意により1日限定でご覧いただけます。※詳しい住所・地図は、ご予約いただいた方へお送りします。

11/20 \1時間に3組限定!/
10:00~16:00
(日) ご予約制

ご予約はこちら



※新型コロナウイルス拡散防止対策について/会場では、検温の実施と消毒液、マスク、手袋を準備しております。
お客様に安心してご来場いただけるよう運営スタッフもマスクを着用、消毒を行い細心の注意を心がけております。

新産住拓株式会社 リフォーム事業部

お電話でのご予約・お問い合わせは

0120・096・110

本社/熊本市南区近見8丁目9-85

■建設業許可 県知事(特-30)第14465号 ■宅建免許 県知事(5)第4058号 ■一級建築士事務所/県知事登録第2586号

失敗しないリノベーション
セミナー同日開催!
詳しくは裏面へ